



La ferme/le site, en bref



60 ha



Systèmes de production et
mode de production
Grandes cultures
Production de chanvre et
d'amandes et boulangerie



11 ha
superficie
plantée en AF



Le Plus de l'Agroforesterie

Enjeux principaux du projet AF

- Améliorer les sols
- Création d'un microclimat
- Apport de biodiversité



Zoom sur une particularité du site

- Transformation des céréales en farine et production boulangère avec vente sur place.
- Unité de transformation du chanvre destiné à l'éco-construction.



Crédit photo :
Flavie Millet



La parcelle agroforestière



Pédoclimat

Méditerranéen avec influence des Cévennes



Surface

11 ha



Année de plantation

2021



Design - espacements

- Verger : Des vergers d'amandiers ont été plantés au milieu des années 90, tous les 7m sur le rang et en inter-rang, variétés : Ferragnes, Ferraduel, Lauranne. 11,60 ha la parcelle. 2500 arbres.
- Intraparcellaire : des lignes implantées avec 20m entre chaque ligne, 3,50m entre chaque arbre, les lignes font 700m de long. 6 rangées de céréales en tout sur la parcelle de 9 ha. 1800 arbres en tout.
- Haies : au bord des fossés, composées d'arbres anciens. Certains ont environ 150 ans. Ils s'étendent sur environ 6 kilomètres.



Choix des essences, porte-greffe

chênes, charme, cormier, érable de Montpellier, frêne, micocoulier, noyer hybride, poiriers, tilleul, amélanchier, arbousier, arbre de Judée, aubépine, baguenaudier, ciste de Montpellier, cornouiller sanguin, coronille, églantier, genévrier cade, laurier noble, myrte commun, nerprun alaterne, pistachiers, viorne tin



Choix du paillage Protection

- THORENAP ® LINÉAIRE 1 000 gr - 1,1 m - rouleaux 25 m
- Gaines individuelles Climatic Mixte H120*D20 cm
- Manchon anti-rongeur H60*D20 cm



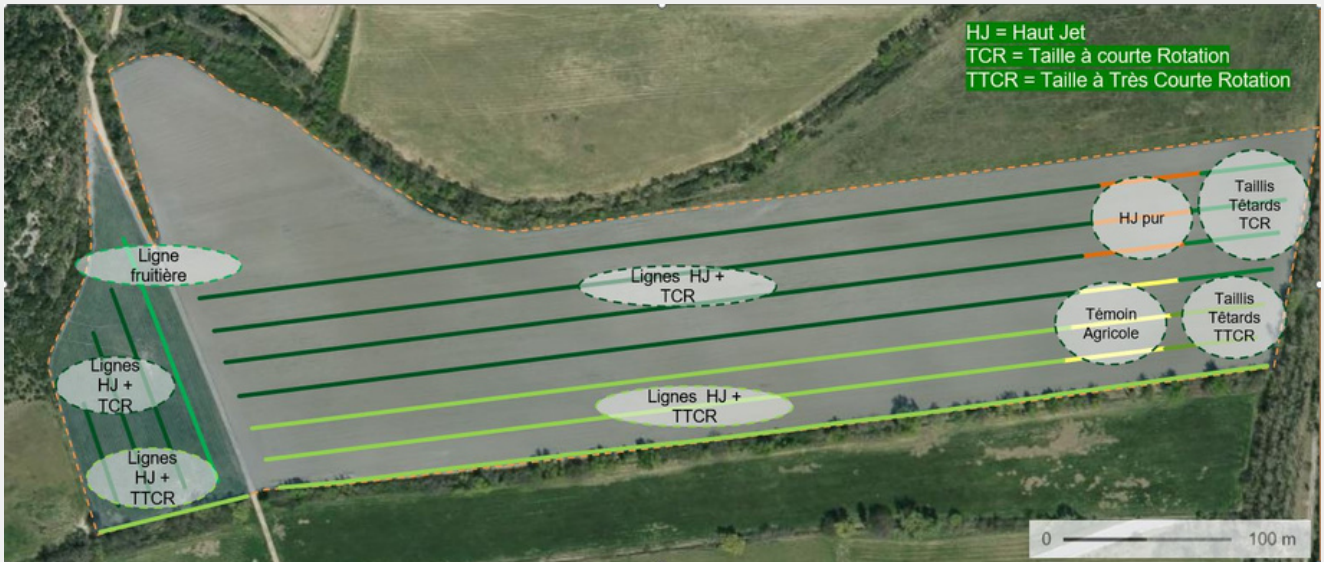
Montant de l'investissement

27 000€



Plan de la parcelle

Plan aérien avec légende





Pourquoi avez-vous mis en place ce projet AF / cette plantation ? (en réponse aux enjeux du projet cités dans la partie description de l'exploitation)



Dans un contexte de changement climatique et face à la répétition de phénomènes climatiques extrêmes, l'idée de l'adaptation du microclimat de cette parcelle germe dans la tête de Flavie et Matthieu. Les aménagements agroforestiers sont destinés à remplir plusieurs fonctions complémentaires :
Créer un microclimat permettant de tamponner les aléas climatiques
Produire du bois avec une forte valeur ajoutée
Produire du bois blanc utilisable dans le four à pain de la ferme
Produire des fruits pour l'autoconsommation ou l'incorporation aux préparations de la ferme
Améliorer la fertilité de la parcelle par les apports de litières foliaires et racinaires des arbres.
Améliorer le drainage de certaines zones de la parcelle par l'utilisation d'essences d'adaptées.



Partenaires techniques

Agroof SCOP



Et... Aujourd'hui ?

Mon avis sur le projet



Bénéfices

Plus de lombrics
Moins d'irrigation
Production de fruits et de bois d'oeuvre



Difficultés

Temps d'entretien des arbres
Dégâts des sangliers



Et si c'était... à refaire ?

Et si c'était à refaire ?

Ils garderaient le même système.
On planterait plus de pistachiers parce que ça marche vraiment très bien. On veut peut-être faire 2ha de vergers de pistachiers.