



Mas des Justes
SCIC Sur le chemin des
Cévennes
Saint-Just et Vacquières(30)



La ferme/le site, en bref



22 ha
13.5 ha SAU



Vignes en Agriculture
Biologique et biodynamique



1040m2
superficie plantée
en AF / 1138m
linéaire de haie



Le Plus de l'Agroforesterie

Enjeux principaux du projet AF

- Biodiversité
- Ressources mellifères



Zoom sur une particularité du site

La Vigne Mariée



Le « hautain » des gaulois



Tacuinum sanitatis - 14^e Siècle

Nos ancêtres les « hautain »...

La culture de la vigne « mariée » ou « en hautain » est une méthode culturale connue depuis l'Antiquité. Cette façon d'élever la vigne fut particulièrement utilisée par les Grecs, les Etrusques, les Romains mais aussi par les **Gaulois**.

La vigne est mariée à un arbre qui lui sert de tuteur. Ses sarments s'accrochent aux branches et montent en hauteur. Cette technique de cultures associées mariant arbre et vigne, incite et contraint cette dernière à prendre de la hauteur pour se dégager d'un sol moins lumineux.

Nombreux cépages adaptés à cette conduites ont été sélectionnés au fil des siècles mais peu de traces restent de cette effort de nos ancêtres. L'Asprinio un exemple de cépage toujours utilisé par les viticulteurs du centre-sud de l'Italie de la région de Aversa (Naples). L'**Aversa Asprinio** est un vin blanc, tranquille ou mousseux, protégé par une DOC conduit en hautain depuis l'Antiquité romaine.



Vendanges d'asprinio d'Aversa

ASPRINIO
— Di Spina Vini di Qualità —
Aversa DOC
158 ha 12.000 hl
fermo spumante
Asprinio



La parcelle agroforestière



Pédoclimat

Méditerranéen franc



Surface

1,6 ha

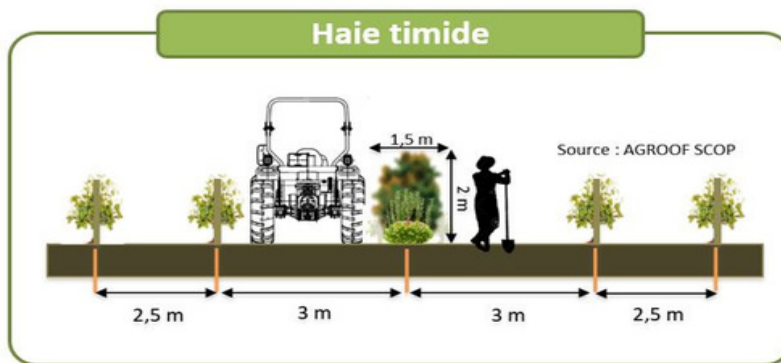
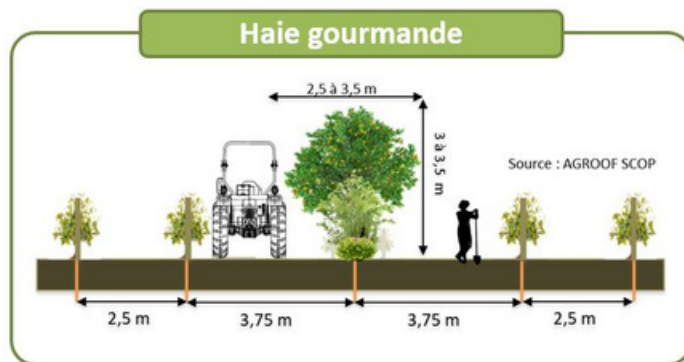
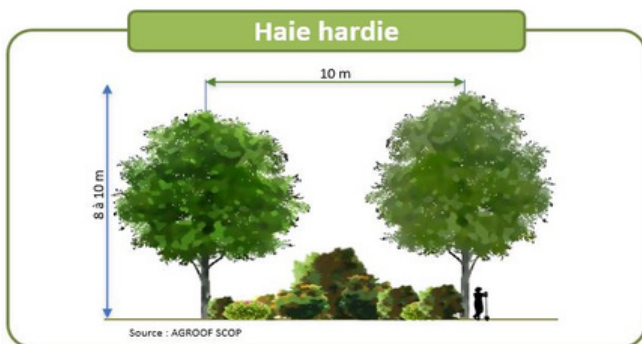


Année de plantation

2022



Design - espacements



Choix des essences, porte-greffe

Amandier franc
 Amélanancier des bois
 Azerolier
 Buplèvre frutescent
 Chêne vert
 Chevrefeuille d'etrurie
 Ciste a feuille de sauge
 Ciste blanc
 Cognassier franc
 Cormier
 Coronille des jardins
 Erable de Montpellier
 Feijoa
 Gattilier
 Goji

Grenadier
 Hysope officinale
 Immortelle d'Italie
 Lavandin
 Nerprun alaterne
 Pecher de vigne (Variété à définir)
 Pistechier lentisque
 Poirier à feuilles d'amandier
 Poirier franc (IRTA)
 Romarin officinal
 Sauge officinale
 Verveine citronnelle
 Viorne lantane
 Viorne-tin



Choix du paillage Protection

- THORENAP® LINÉAIRE 1 000 gr - 1,1 m - rouleaux 25 m
- Gaines individuelles Climatic Mixte H120*D20 cm
- Manchon anti-rongeur H60*D20 cm



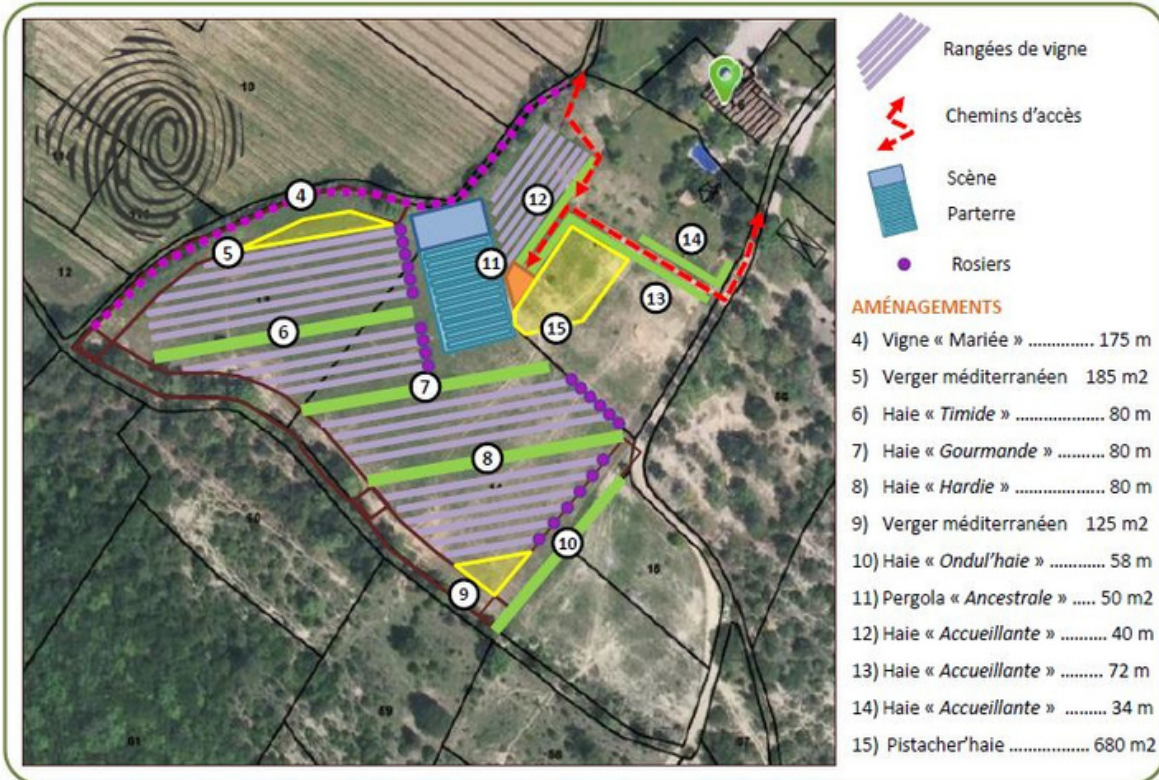
Montant de l'investissement

20 235€



Plan de la parcelle

Plan aérien avec légende





Pourquoi avez-vous mis en place ce projet AF / cette plantation ? (en réponse aux enjeux du projet cités dans la partie description de l'exploitation)



Comment créer un écosystème viticole vertueux ?
Notre postulat initial est de penser un domaine viticole autrement. Un écosystème qui échange, qui interagit avec son territoire et qui voit au-delà de la culture de la vigne. Les arbres, les arbustes, les plantes sont au cœur de cet écosystème. Par la plantation d'espèces locales, nous favorisons la création de refuges de biodiversité, nous apportons des ressources mellifères aux pollinisateurs, bref nous générons de la vie et de la diversité dans nos belles Cévennes.

Partenaires techniques

Agroof SCOP



Et... **Aujourd'hui ?**

Mon avis sur le projet



Bénéfices

Espèces mellifères
Paysage



Difficultés

- les sols très caillouteux, de type mouillère, qui accumulent trop d'eau.
- pression des sangliers qui fouillent sous le paillage et l'arrachent



Et si c'était... **à refaire ?**

Et si c'était à refaire ?

- Mise en place de clôtures pour protéger des sangliers
- Mieux évaluer le temps nécessaire à un projet de plantation