



Benoit GEORGES
Mas de la Rouquette
Saint-Hilaire-de-
Brethmas(30)



La ferme/le site, en bref



4 ha
4 ha SAU



Systèmes de production et
mode de production
Élevage porcin de la marque
Baron des Cévennes



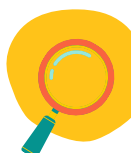
4 ha superficie
plantée en AF



Le Plus de l'Agroforesterie

Enjeux principaux du projet AF

- Bien-être animal
- Production fourragère



Zoom sur une particularité du site

Nous avons acheté la ferme en 1980.

Nous y avons développé des activités liées au tourisme et à l'évènementiel, en accueillant des réceptions et des mariages. Cette activité s'étale de mai à septembre et permet d'avoir une équipe de salariés.

Ceux-ci sont prêts à participer à la vente directe de notre nouvelle activité de production porcine.

Les terres ont un historique agricole, d'abord en vigne puis en élevage de moutons mais depuis 20 ans, aucune activité en agriculture n'a été maintenue.

J'ai repris l'idée de l'exploitation en 2021.



La parcelle agroforestière



Pédoclimat

Méditerranéen
franc



Surface

4 ha



Année de plantation

2023



Design - espacements

107 arbres intraparcellaires dans les paddocks



Choix des essences, porte-greffe

Arbousier
Chêne à gros gland
Chêne vert Ballota
Figuier
Mûrier blanc
Paulownia



Montant de l'investissement

7 863€



Choix du paillage Protection


- THORENAP unitaire 1000g/m² 1,00*1,00
- THORENAP linéaire 1000g/m² 25*1,10
- maille brise vent diamètre 200 / 130g/m / 60 cm
- Maille double réseau diamètre 200 / 190 g/m / 1.20m
- Protector cactus 1600x1000




Parcelle





Pourquoi avez-vous mis en place ce projet AF / cette plantation ? (en réponse aux enjeux du projet cités dans la partie description de l'exploitation) 

Je me suis engagé au sein de l'association Baron des Cévennes pour relancer l'élevage de porcs plein air, avec une race rustique et endurante : la race Duroc. Au sein de l'association, nous mettons tout en œuvre pour améliorer le bien-être animal et la présence d'arbres sur les parcelles. Les arbres serviront de ressources fourragères (chênes à glands doux essentiellement), d'ombrage (mûriers, figuiers...). Je vais améliorer le microclimat de mes 4 ha de parcelles afin de créer une ambiance limitant au maximum le stress climatique des animaux. Par la production des fruits, je vise également à renforcer mon autonomie fourragère afin que tout soit produit sur mon exploitation (céréales et fruits). Le gland de chêne est très riche en protéines, acides aminés essentiels et en acides gras insaturés, ce qui améliorent la santé des animaux mais aussi la qualité de la viande produite. En effet, le gras de la viande sera également composé en majorité d'acide gras insaturés, ce qui est bon pour la santé humaine, contrairement aux viandes conventionnelles. 

Partenaires techniques

Agroof SCOP



Et... **Aujourd'hui ?**

Mon avis sur le projet



Bénéfices

- Autonomie fourragère
- Bien-être animal



Difficultés

Protection des arbres des grattages des cochons

Et si c'était... **à refaire ?**

Et si c'était à refaire ?

Pas suffisamment de recul encore.